

$$1 : 500 / 1 : 50$$

PŮVODNÍ TERÉN
HRUBÉ TERÉNNÍ ÚPRAVY
UPRAVENÝ TERÉN

OCEL.IZOL.CHRÁNIČKA d273x6,5mm-9,0m

KÓTA UPRAVENÉHO TERÉNU

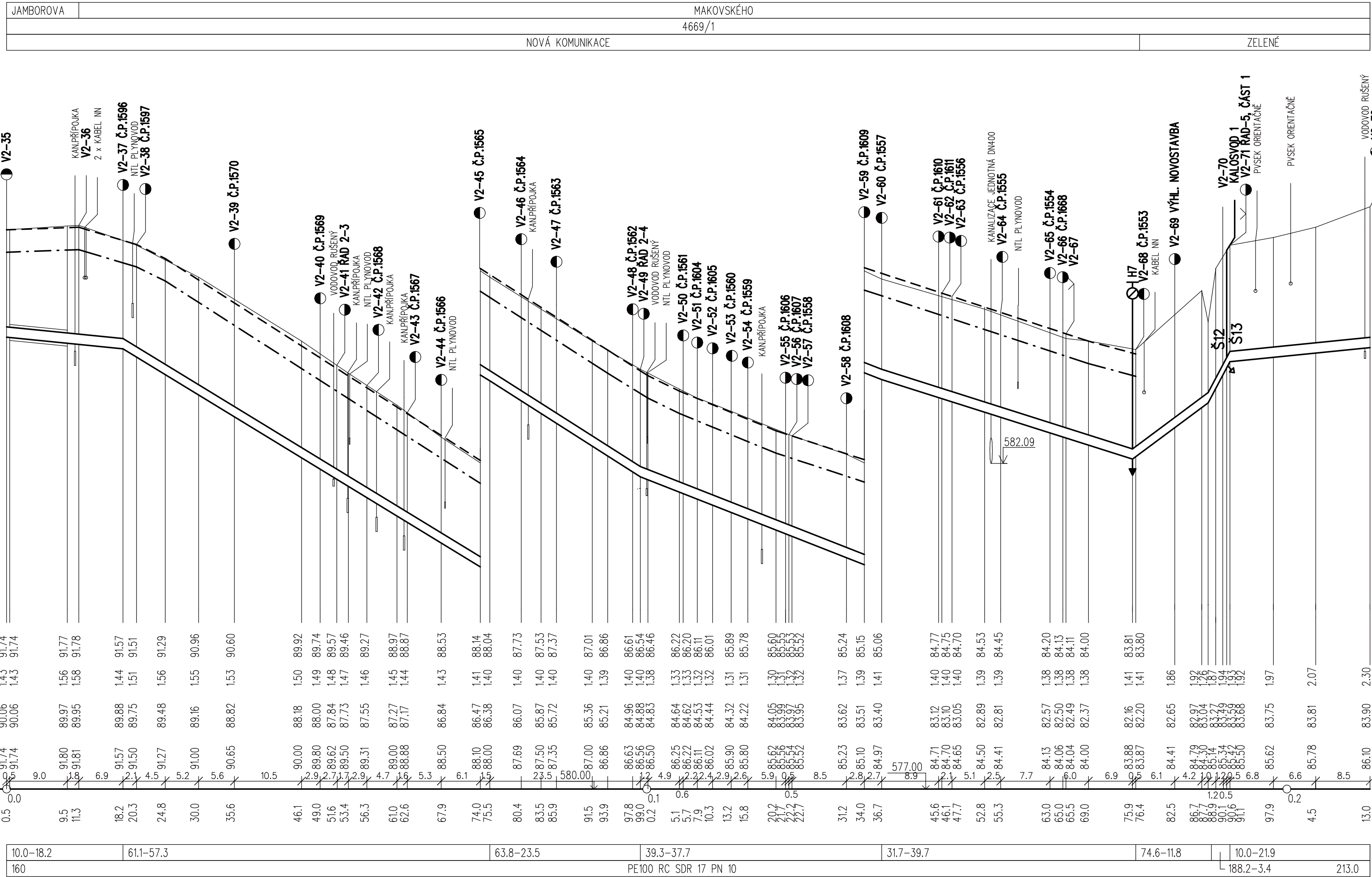
HLOUBKA VÝKOPLU

NIVELETA POTRUE


KÓTA STÁVAJÍCÍHO TERÉNU

SROVNÁVACÍ ROVINA
STANIČENÍ [km/m]

SKLON % , DÉLKA m
PROFIL, MATERIÁL, DÉLKA r



HLOUBKY VÝKOPU JSOU POČÍTÁNY OD STÁVAJÍCÍHO TERÉNU.
V REKONSTRUOVANÝCH KOMUNIKACÍCH OD ÚROVNĚ PLÁŇ, KTERÁ JE O 0.45m
A V CHODNÍCÍCH O 0,24m NÍŽE NEŽ NIVELETA KOMUNIKACÍ A CHODNÍKŮ.

GENERÁLNÍ PROJEKTANT:  STUDENTSKÁ 1133 591 01 ŽDĀR NAD SÁZAVOU tel: 566651192, 605407990 e-mail: blaha.stan@gmail.com	ZODP.PROJEKTANT PROJEKTANT:	STANISLAV BLAHA IČO: 15261182 STANISLAV BLAHA		AUTORIZACE:	PARÉ:
	STAVEBNÍK:	SVAZ VODOVODŮ A KANALIZACÍ ŽDĀRSKO, VODÁRENSKÁ 2, 591 01 ŽDĀR NAD SÁZAVOU		IČO:	43383513
	MÍSTO STAVBY:	ŽDĀR NAD SÁZAVOU			
	KRAJ:	VYSOČINA			
NÁZEV AKCE:		ŽDĀR NAD SÁZAVOU - REKONSTRUKCE VODOVODU A KANALIZACE NA SÍDLIŠTI 7, 3. - 5. ETAPA		FORMÁT:	4 A4
				DATUM:	04/2019
				STUPEŇ:	DPS
				ZAKÁZKA:	2019/BI/001
ČÁST:		D. DOKUMENTACE INŽENÝRSKÉHO OBJEKTU		MEŘÍTKO:	1:500/1:50
STAVEBNÍ OBJEKT:		D.1 VODOVOD		REVIZE:	-
OBSAH:		PODÉLNÝ PROFIL - ŘAD-2, ČÁST 2		VÝKRES Č.:	D.114